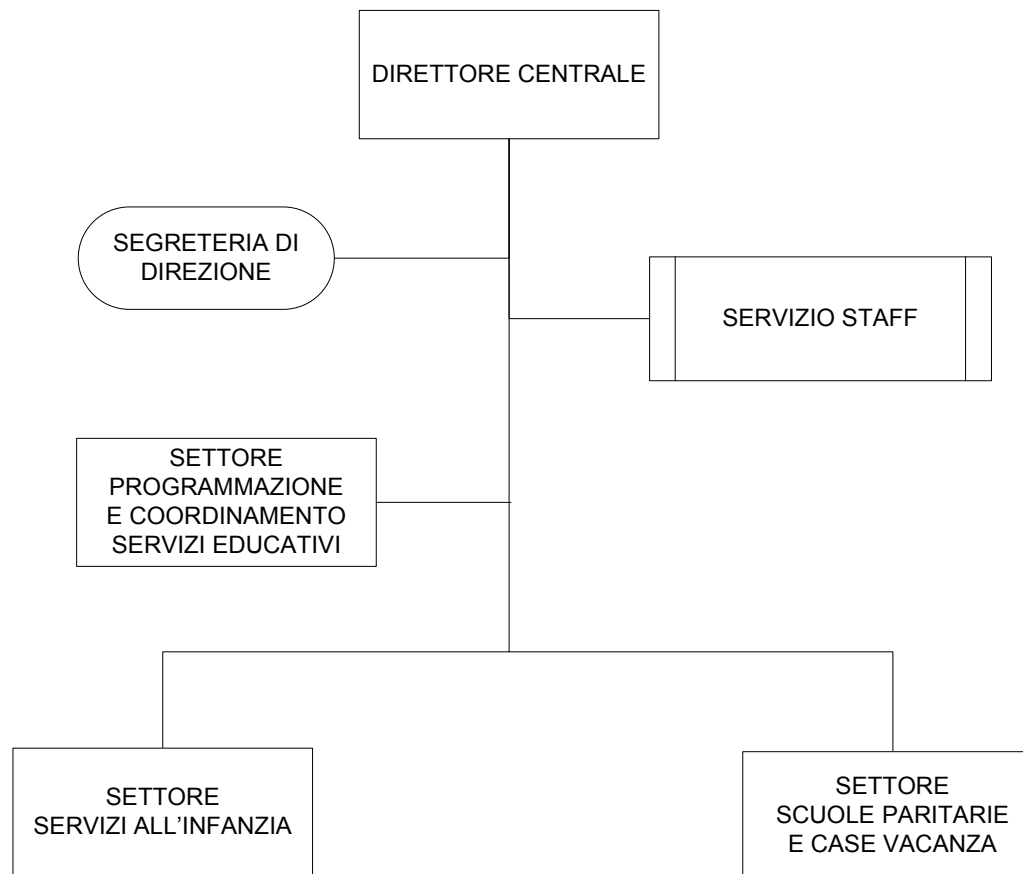


**DIREZIONE CENTRALE
EDUCAZIONE E ISTRUZIONE**

DIREZIONE CENTRALE EDUCAZIONE E ISTRUZIONE



DIREZIONE CENTRALE EDUCAZIONE E ISTRUZIONE

UNITA' ORGANIZZATIVE	COMPETENZE
<p>SETTORE SERVIZI ALL' INFANZIA</p>	<ul style="list-style-type: none"> • Programmazione, coordinamento e gestione delle attività educative, didattiche, pedagogiche per la fascia 0-6 anni (nidi, micronidi, nidi familiari, tempi per famiglie, scuole dell'Infanzia e relative strutture accreditate) • Promozione, programmazione, gestione e monitoraggio delle iniziative per l'aggiornamento psico-pedagogico del personale educativo • Promozione, orientamento e monitoraggio delle attività educative finalizzate allo sviluppo cognitivo, affettivo e sociale dei bambini e, in particolare, alla continuità con la scuola primaria • Promozione, progettazione e gestione di iniziative mirate a favorire la continuità educativa tra famiglia ,nidi e scuole dell'infanzia. • Promozione e gestione di servizi e iniziative a sostegno della famiglia e delle mamme (bonus bebè, sostegno economico, ecc) sulla base delle linee programmatiche delineate dalla DC Politiche Sociali e Cultura della Salute • Svolgimento delle attività di gestione per il funzionamento delle strutture educative e scolastiche, inclusa la programmazione l'utilizzo ed il monitoraggio delle risorse assegnate.
<p>SETTORE SCUOLE PARITARIE E CASE VACANZA</p>	<ul style="list-style-type: none"> • Programmazione, coordinamento e gestione dell'attività delle Scuole Paritarie (primaria, secondaria di primo e secondo grado); • Programmazione, coordinamento e gestione delle case vacanza • Programmazione, coordinamento e gestione di servizi integrativi dell'offerta educativa quali campus estivi o invernali, centri estivi, soggiorni didattici, scambi culturali, ecc. • Sperimentazione di servizi per l'integrazione scolastica di minori, adolescenti e giovani stranieri quali la mediazione, insegnamento dell'italiano per stranieri nelle scuole, ecc. • Programmazione, coordinamento e gestione dei servizi preventivi e di sostegno a carattere educativo a minori, adolescenti e giovani (Orientamento scolastico, sezioni didattiche, sezioni ospedaliere, ecc.) • Gestione del Servizio Educativo Adolescenti in Difficoltà (SEAD) • Programmazione, coordinamento e gestione di iniziative educative, ludiche e culturali rivolte a minori, adolescenti e giovani anche in collaborazione con gli altri Settori dell'Amministrazione • Programmazione, coordinamento e gestione dei servizi a sostegno dell'attività educativa e didattica (diritto allo studio: trasporto scolastico, refezione scolastica, assistenza handicap,...) in coordinamento con il Settore Programmazione e Coordinamento Servizi Educativi • Coordinamento delle iniziative rivolte al sostegno dell'istruzione e dell'educazione tramite il sistema dei contributi, del partenariato e dell'accesso a forme di finanziamento da parte di altri enti, ecc. di concerto con il Settore Programmazione e Coordinamento Servizi Educativi • Gestione logistica del patrimonio scolastico, degli arredi e delle pulizie nelle scuole (rete scolastica)

UNITA' ORGANIZZATIVE	COMPETENZE
<p style="text-align: center;">SETTORE PROGRAMMAZIONE E COORDINAMENTO SERVIZI EDUCATIVI</p>	<ul style="list-style-type: none"> • Supporto al Direttore Centrale per il monitoraggio e l'integrazione delle attività di tutti i servizi territoriali della Direzione in collaborazione con i Direttori dei Settori ad essa afferenti • Coordinamento e supervisione delle attività riferite alle reti scolastiche in collaborazione con i Settori della Direzione Centrale • Rilevazione e analisi del fabbisogno zonale per la programmazione dei servizi educativi sul territorio • Gestione amministrativa e rendicontazione dei progetti finanziati dallo Stato, dalla Regione e dell'U.E • Monitoraggio dei progetti e dei servizi gestiti da soggetti del privato-sociale sul territorio • Gestione dell'attività di controllo dei servizi di pubblica utilità e delle attività strumentali a supporto dell'Amministrazione affidati a soggetti esterni, per l'ambito di competenza (Milano Ristorazione ...) • Organizzazione di iniziative e manifestazioni a supporto delle attività dell'Assessorato • Studio e definizione di modalità innovative nell'erogazione dei servizi • Analisi e monitoraggio dei dati relativi alle attività della DC e predisposizione dei relativi report • Monitoraggio dei fenomeni di dispersione scolastica e gestione del Sistema di Anagrafe Scolastica (ANASCO) in collaborazione con la DC Sistemi Informativi e Agenda Digitale e il Settore Statistica • Supporto e consulenza giuridico-amministrativa sugli atti e i procedimenti di carattere generale e trasversale della Direzione Centrale • Programmazione degli interventi di manutenzione degli stabili scolastici in collaborazione con il Settore Tecnico Scuole e Strutture Sociali in DC Tecnica
<p style="text-align: center;">SERVIZIO DI STAFF</p>	<ul style="list-style-type: none"> • Supporto al Direttore Centrale ed ai Direttori di Settore per la gestione delle attività necessarie al funzionamento della Direzione Centrale e dei Settori, con particolare riferimento a: gestione e amministrazione del personale, organizzazione, qualità, applicazione della normativa sulla privacy, gestione del bilancio, pianificazione e controlli, informatica, acquisti, logistica, fabbisogni edilizi relativi alle strutture gestite, mobilità, attività giuridiche-amministrative, applicazione della normativa in materia di sicurezza e sorveglianza sanitaria nei luoghi di lavoro • Gestione dell'attività di protocollazione della corrispondenza in entrata/uscita per le strutture della Direzione Centrale; gestione dell'archivio della Direzione Centrale
<p style="text-align: center;">SEGRETERIA DI DIREZIONE</p>	<ul style="list-style-type: none"> • Supporto e collaborazione per lo svolgimento di compiti propri del Direttore Centrale